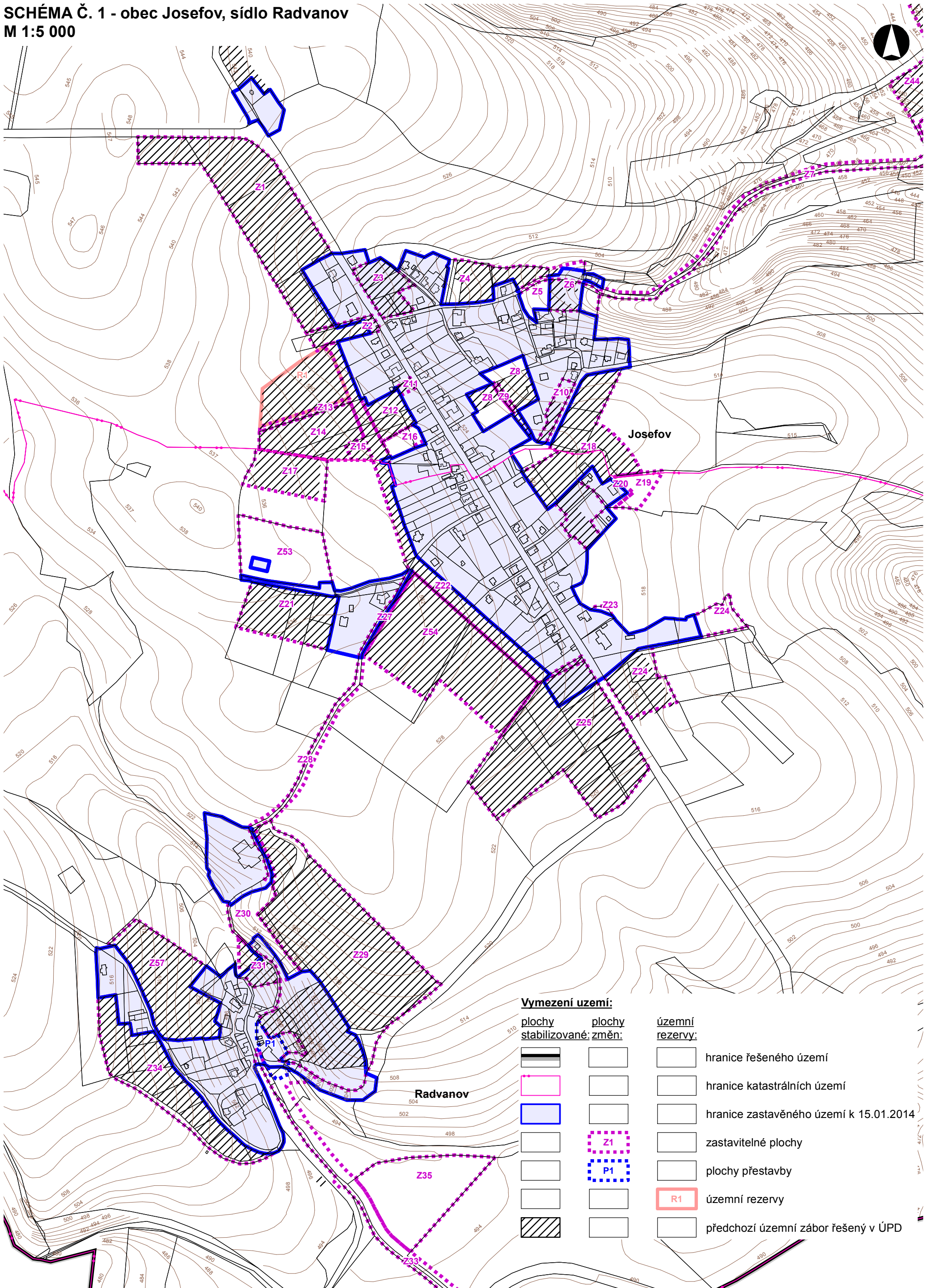


SCHÉMA Č. 1 - obec Josefov, sídlo Radvanov
M 1:5 000



Vymezení území:

plochy stabilizované:	plochy změn:	územní rezervy:	
			hranice řešeného území
			hranice katastrálních území
			hranice zastavěného území k 15.01.2014
			zastavitelné plochy
			plochy přestavby
			územní rezervy
			předchozí územní zábor řešený v ÚPD