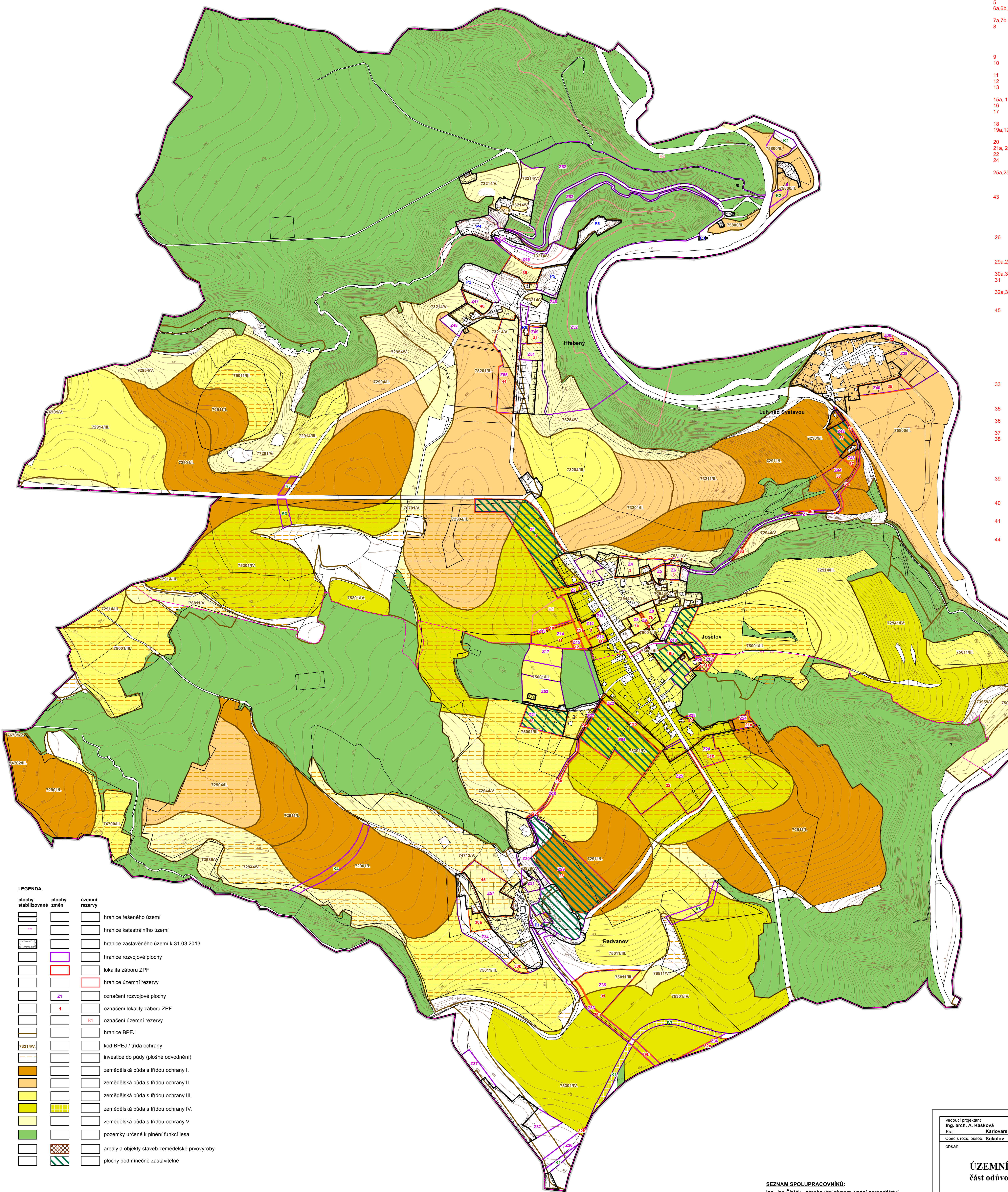


ÚZEMNÍ PLÁN JOSEFOV

část odůvodnění



SEZNAM ROZVOJOVÝCH PLOCH: SEZNAM ZÁBORU ZPF

- Obec Josefov**
- * Zastavitelné plochy**
- 1 Z1 – plocha bydlení v severozápadní části obce – BV1
 - 2 Z2 – plocha bydlení mezi základovou v severozápadní části obce – BV
 - 3 Z3 – plocha bydlení na severním okraji obce u silnice III/21030 – BV
 - 4 Z4 – plocha bydlení na severním okraji obce – BV
 - 5 Z5 – plocha smíšená obytná v severní části obce u ČOV – SV
 - 6 Z6 – plocha technické infrastruktury jako rozšíření stávající ČOV – TI
 - 6a,6b,6c,6d Z7 – plocha dopravy jako rozšíření místní komunikace mezi obcí Josefov a sídlem Luh nad Svatavou – DS
 - 7a,7b Z8 – plocha bydlení jako dostavba střední části obce – BV
 - 8 Z9 – plocha veřejného prostranství jako místní komunikace ve střední části obce – PV
 - Z10 – plocha bydlení u rybníčka – BV
 - Z11 – plocha veřejného prostranství jako shromažďovací prostor u požární zbrojnice – PV
 - 9 Z12 – plocha občanského vybavení v centrální části obce – OM
 - 10 Z13 – plocha veřejného prostranství jako místní komunikace v západní části obce – PV
 - 11 Z14 – plocha smíšená obytná v západní části obce – SR
 - 12 Z15 – plocha veřejného prostranství za OÚ – PV
 - 13 Z16 – plocha bydlení v centrální části obce u OÚ – BV
 - Z17 – plocha zeleně specifické jako rozšíření parku Novorozenců - ZX2
 - 15a, 15b Z18 – plocha bydlení jako dostavba východní části obce – BV1
 - 16 Z19 – plocha výroby ve východní části obce – VZ
 - 17 Z20 – plocha veřejného prostranství s veřejnou zelení jako izolační pás zeleně ve východní části obce – PX2
 - 18 Z21 – plocha bydlení za kapličkou – BV1
 - 19a,19b Z22 – plocha dopravy jako místní sběrná komunikace s obrátštěm v jihozápadní části obce – DS
 - 20 Z23 – plocha bydlení v jihovýchodní části obce – BV
 - 21a, 21b Z24 – plocha bydlení v jižní části obce východně od silnice III/21030 – BV
 - 22 Z25 – plocha bydlení v jižní části obce západně od silnice III/21030 – BV
 - 24 Z27 – plocha veřejného prostranství jako místní komunikace za kapličkou – PV
 - 25a,25b Z28 – plocha dopravy jako místní komunikace mezi obcí Josefov a sídlem Radvanov – DS
 - 43 Z53 – plocha občanského vybavení se specifickým využitím pro pořádání kulturních a společenských akcí u hřiště v Josefově - OX3
 - Z54 – plocha bydlení v jižní části obce - BV1

- Sídlo Radvanov**
- * Zastavitelné plochy**
- 26 Z29 – plocha bydlení ve východní části sídla – BV1
 - Z30 – plocha veřejného prostranství s veřejnou zelení v severní části sídla – PX1
 - 29a,29b Z31 – plocha bydlení jako dostavba historické návsi – BV
 - 30a,30b Z32 – plocha dopravy jako pletička silnice III/21031 napojující sídlo Radvanov na pletičku silnice II/181 – DX
 - 31 Z33 – plocha výroby a skladování jako průmyslová zóna jižně od sídla – VL
 - 32a,32b Z36 – plocha dopravy jako pletička silnice II/181 – DX
 - Z37 – plocha výroby a skladování jako rozšíření areálu dřevovýroby při jižní hranici lešenského území – VL
 - 45 Z57 – plocha veřejného prostranství s veřejnou zelení u Prasečáku - ZV

- Sídlo Luh nad Svatavou**
- * Zastavitelné plochy**
- 33 Z38 – plocha technické infrastruktury pro umístění ČOV v severní části sídla – TI
 - Z39 – plocha rekreace jako zahrádkářská osada bez možnosti umístění chaty – RZ2
 - 35 Z40 – plocha bydlení jako dostavba jižní části sídla pod přejezdem – BV
 - 36 Z42 – plocha bydlení jako dostavba západní části sídla nad přejezdem – BV1
 - 37 Z43 – plocha bydlení v jihozápadní části sídla nad přejezdem – BV
 - 38 Z44 – plocha smíšená obytná v jihozápadní části sídla - SV

- Sídlo Hřeben**
- * Zastavitelné plochy**
- 39 Z45 – plocha občanského vybavení jako rozšíření areálu zámku a hradu Hartenberg – OX2
 - Z46 – plocha občanského vybavení jako lesní restaurace v severní části sídla – OX2
 - 40 Z47 – plocha bydlení nad statkem v západní části sídla – BV
 - Z48 – plocha bydlení nad statkem naproti bývalému vododjemu v západní části sídla – BV
 - 41 Z49 – plocha dopravy jako parkoviště v centrální části sídla – DS
 - 44 Z51 – plocha bydlení u bývalé školy ve východní části sídla – BV
 - Z52 – plocha zeleně specifické jako historický zámek lesopark – ZX1
 - Z55 – plocha bydlení naproti dvojdomekům v jihozápadní části sídla - BV
 - Z56 – plocha technické infrastruktury pro umístění ČOV na východě sídla - TI

- * Plochy přestavby**
- P1 – plocha veřejného prostranství s veřejnou zelení jako obnova historického parku na návsi rožné sanaci garáží – ZV
- * Plochy přestavby**
- P2 – plocha občanského vybavení jako přestavba statku – OX1
 - P3 – plocha smíšená obytná jako přestavba bývalé dráží budovy – SV
 - P4 – plocha občanského vybavení jako přestavba areálu bývalého zámečnického pivovaru – OX2
 - P5 – plocha občanského vybavení jako obnova areálu zámku a hradu Hartenberg včetně Cíkánského dvora – OX2
 - P6 – plocha občanského vybavení jako přestavba bývalého spycháru a bývalé školy – OM

- * Plochy změn v krajině**
- K1 – sanace a rekultivace části rušené silnice III/21233 – NZ, NP
 - K2 – přírodní letní dětský tábor na Poslední šanci – NSx, NSxvo
 - K3 – výsadba skupin mimosletní zeleně jako založení prvků ÚSES LBK 1 – NSzpv
 - K4 – založení remizků a pásů kovův jako založení prvků ÚSES LBK 3 s protierozní funkcí – NSzpkv
 - K5 – změna orné půdy na TTP a skupinová dosadba mimosletní zeleně jako založení prvků ÚSES LBK 6 s protierozní funkcí – NSzpv

- SEZNAM ÚZEMNÍCH REZERV:**
- Obec Josefov**
- R1 – územní rezerva pro občanské vybavení v západní části obce - OM
- Sídlo Hřeben**
- R2 – územní rezerva pro vyléhvodní vodní nádrž Hřeben die ŽUR KK - W

Záznam o účinnosti
ÚZEMNÍ PLÁN JOSEFOV
 Srovnání orgán, který územní plán vydal: Zastupitelstvo obce Josefov
 Datum nabylí účinnosti: 6.7.2017
 Oprávněná úřední osoba pořizovatele:
 Ing. Ludmila Svěráková, vedoucí odboru
 odbor stavební a územního plánování
 Městský úřad Sokolov, Rokycanova 1929, 356 01 Sokolov

Razítko: Podpis:

LEGENDA

	plochy stabilizované		plochy změn		územní rezervy
	hranice řešeného území		hranice katastrálního území		hranice zastavěného území k 31.03.2013
	hranice zastavěného území k 31.03.2013		hranice rozvojové plochy		hranice územní rezervy
	hranice územní rezervy		lokalita záboru ZPF		hranice BPEJ
	hranice BPEJ		označení rozvojové plochy		označení lokality záboru ZPF
	označení lokality záboru ZPF		označení územní rezervy		hranice BPEJ
	hranice BPEJ		hranice BPEJ		kód BPEJ / třídy ochrany
	kód BPEJ / třídy ochrany		investice do půdy (plošné odvodnění)		zemědělská půda s třídou ochrany I.
	investice do půdy (plošné odvodnění)		zemědělská půda s třídou ochrany II.		zemědělská půda s třídou ochrany III.
	zemědělská půda s třídou ochrany I.		zemědělská půda s třídou ochrany III.		zemědělská půda s třídou ochrany IV.
	zemědělská půda s třídou ochrany II.		zemědělská půda s třídou ochrany IV.		zemědělská půda s třídou ochrany V.
	zemědělská půda s třídou ochrany III.		zemědělská půda s třídou ochrany V.		pozemky určené k plnění funkcí lesa
	zemědělská půda s třídou ochrany IV.		pozemky určené k plnění funkcí lesa		areály a objekty staveb zemědělské prvovýroby
	zemědělská půda s třídou ochrany V.		areály a objekty staveb zemědělské prvovýroby		plochy podmíněně zastavitelné
	pozemky určené k plnění funkcí lesa		areály a objekty staveb zemědělské prvovýroby		
	areály a objekty staveb zemědělské prvovýroby		plochy podmíněně zastavitelné		

SEZNAM SPOLUPRACOVNÍKŮ:
 Ing. Jan Šinták - zásobování plynem, vodní hospodářství
 Ing. Michal Stránský - zásobování el. energií
 RNDr. Jan Křivanec - ÚSES
 I. Jatišová - práce GIS

vedoucí projektant Ing. arch. A. Kasková	odpovědný projektant Ing. arch. A. Kasková	kreslil I. Jatišová	datum X./2015
Kraj Karlovarský	Obec Josefov	Obec a rozř. působ. Sokolov	Územní plán
obsah	pořizovatel MU Sokolov		č.zak. 1103 - V.
ÚZEMNÍ PLÁN JOSEFOV část odůvodnění			výkres číslo 3
			měřítko 1:5 000
Výkres předpokládaných záborů půdního fondu			