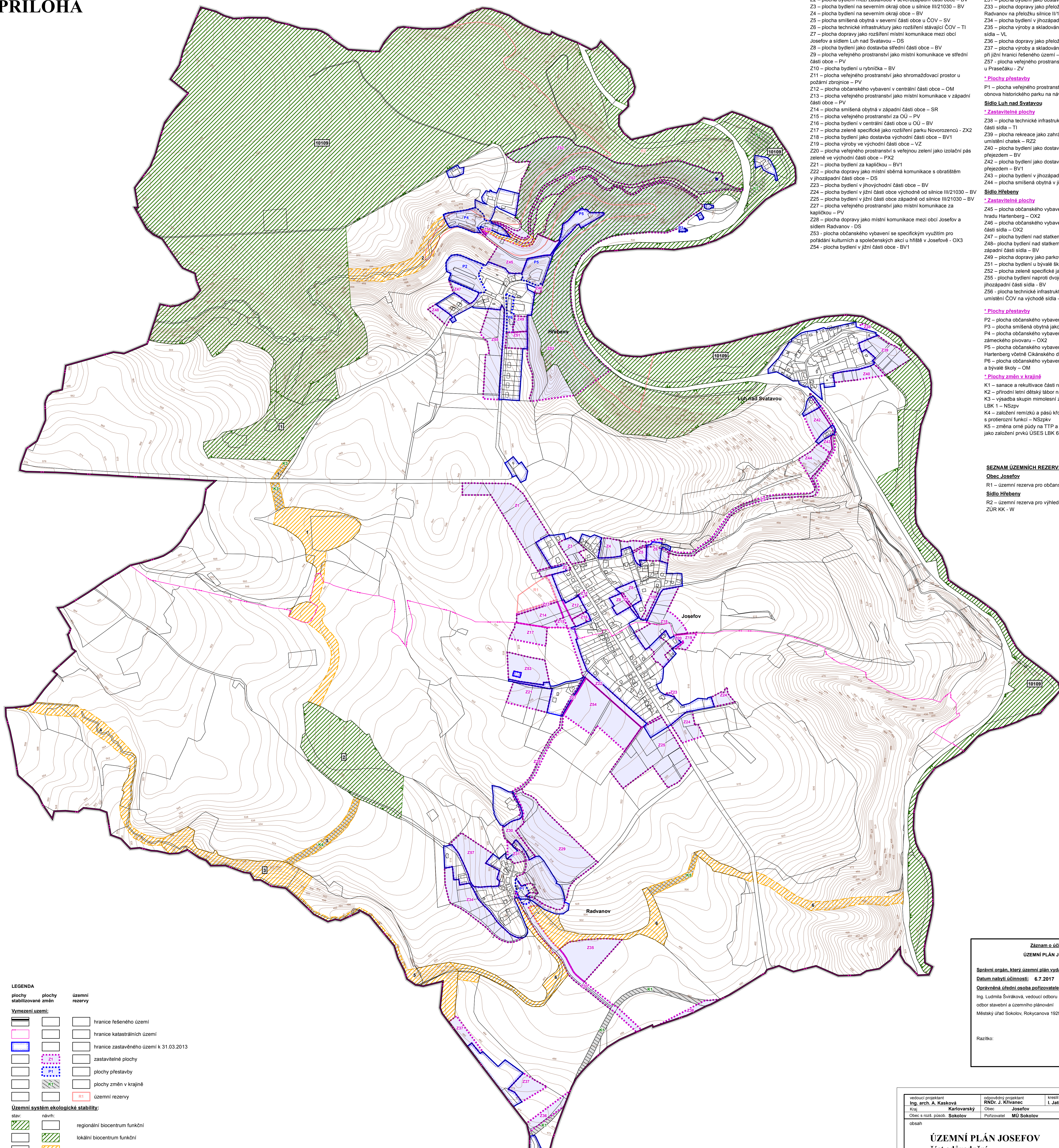


ÚZEMNÍ PLÁN JOSEFOV

část odůvodnění

PŘÍLOHA



SEZNAM ROZVOJOVÝCH PLOCH:

Obec Josefov

* Zastavitelné plochy

- Z1 – plocha bydlení v severozápadní části obce – BV1
- Z2 – plocha bydlení mezi zastávkou v severozápadní části obce – BV
- Z3 – plocha bydlení na severním okraji obce u silnice III/21030 – BV
- Z4 – plocha bydlení na severním okraji obce – BV
- Z5 – plocha smíšená obytná v severní části obce u ČOV – SV
- Z6 – plocha technické infrastruktury jako rozšíření stávající ČOV – TI
- Z7 – plocha dopravy jako rozšíření místní komunikace mezi obcí Josefov a sídlem Luh nad Svatavou – DS
- Z8 – plocha bydlení jako zastávka střední části obce – BV
- Z9 – plocha veřejného prostranství jako místní komunikace ve střední části obce – PV
- Z10 – plocha bydlení u rybníčka – BV
- Z11 – plocha veřejného prostranství jako shromažďovací prostor u požární zbrojnice – PV
- Z12 – plocha občanského vybavení v centrální části obce – OM
- Z13 – plocha veřejného prostranství jako místní komunikace v západní části obce – PV
- Z14 – plocha smíšená obytná v západní části obce – SR
- Z15 – plocha veřejného prostranství za OÚ – PV
- Z16 – plocha bydlení v centrální části obce u OÚ – BV
- Z17 – plocha zeleně specifické jako rozšíření parku Novorozenců – ZX2
- Z18 – plocha bydlení jako zastávka východní části obce – BV1
- Z19 – plocha výroby ve východní části obce – VZ
- Z20 – plocha veřejného prostranství s veřejnou zelení jako izolační pás zeleně ve východní části obce – PX2
- Z21 – plocha bydlení za kapličkou – BV1
- Z22 – plocha dopravy jako místní sběrná komunikace s obrátiskem v jhozápadní části obce – DS
- Z23 – plocha bydlení v jihovýchodní části obce – BV
- Z24 – plocha bydlení v jižní části obce východně od silnice III/21030 – BV
- Z25 – plocha bydlení v jižní části obce západně od silnice III/21030 – BV
- Z27 – plocha veřejného prostranství jako místní komunikace za kapličkou – PV
- Z28 – plocha dopravy jako místní komunikace mezi obcí Josefov a sídlem Radvanov – DS
- Z29 – plocha občanského vybavení se specifickým využitím pro pořádání kulturních a společenských akcí u hřbitů v Josefově – OX3
- Z54 – plocha bydlení v jižní části obce – BV1

Sídlo Radvanov

* Zastavitelné plochy

- Z29 – plocha bydlení ve východní části sídla – BV1
- Z30 – plocha veřejného prostranství s veřejnou zelení v severní části sídla – PX1
- Z31 – plocha bydlení jako zastávka historické návsi – BV
- Z33 – plocha dopravy jako přeložka silnice III/21031 napojující sídlo Radvanov na přeložku silnice II/181 – DX
- Z34 – plocha bydlení v jižní části sídla – BV
- Z35 – plocha výroby a skladování jako průmyslová zóna jižně od sídla – VL
- Z36 – plocha dopravy jako přeložka silnice II/181 – DX
- Z37 – plocha výroby a skladování jako rozšíření areálu dřevovýroby při jižní hranici řešeného území – VL
- Z57 – plocha veřejného prostranství s veřejnou zelení u Prasečáku – ZV

* Plochy přestavby

- P1 – plocha veřejného prostranství s veřejnou zelení jako obnova historického parku na návsi včetně sanací garáží – ZV

Sídlo Luh nad Svatavou

* Zastavitelné plochy

- Z38 – plocha technické infrastruktury pro umístění ČOV v severní části sídla – TI
- Z39 – plocha rekreace jako zahradkářská osada bez možnosti umístění chatek – RZ2
- Z40 – plocha bydlení jako zastávka jižní části sídla pod přejezdem – BV
- Z42 – plocha bydlení jako zastávka západní části sídla nad přejezdem – BV1
- Z43 – plocha bydlení v jihozápadní části sídla nad přejezdem – BV
- Z44 – plocha smíšená obytná v jihozápadní části sídla – SV

Sídlo Hřebený

* Zastavitelné plochy

- Z45 – plocha občanského vybavení jako rozšíření areálu zámku a hradu Hartenberg – OX2
- Z46 – plocha občanského vybavení jako lesní restaurace v severní části sídla – OX2
- Z47 – plocha bydlení nad statkem v západní části sídla – BV
- Z48 – plocha bydlení nad statkem naproti bývalému vododemu v západní části sídla – BV
- Z49 – plocha dopravy jako parkoviště v centrální části sídla – DS
- Z51 – plocha bydlení u bývalé školy ve východní části sídla – BV
- Z52 – plocha zeleně specifické jako historický zámecký lesopark – ZX1
- Z55 – plocha bydlení naproti dvojdomkům v jihozápadní části sídla – BV
- Z56 – plocha technické infrastruktury pro umístění ČOV na východě sídla – TI

* Plochy přestavby

- P2 – plocha občanského vybavení jako přestavba statku – OX1
- P3 – plocha smíšená obytná jako přestavba bývalé drážní budovy – SV
- P4 – plocha občanského vybavení jako přestavba areálu bývalého zámeckého pivovaru – OX2
- P5 – plocha občanského vybavení jako obnova areálu hradu a zámku Hartenberg včetně Cikánského dvora – OX2
- P6 – plocha občanského vybavení jako přestavba bývalého špycharu a bývalé školy – OM

* Plochy změn v krajině

- K1 – sanace a rekultivace části rušené silnice III/21233 – NZ, NP
- K2 – přírodní letní dětský tábor na Poslední šanci – NSx, NSvo
- K3 – výsadba skupin mimolesní zeleně jako založení prvků ÚSES LBK 1 – NSzpv
- K4 – založení remizků a pásů křovin jako založení prvků ÚSES LBK 3 s protierozní funkcí – NSzpv
- K5 – změna orné půdy na TTP a skupinová osada mimolesní zeleně jako založení prvků ÚSES LBK 6 s protierozní funkcí – NSzpv

SEZNAM ÚZEMNÍCH REZERV:

Obec Josefov

- R1 – územní rezerva pro občanské vybavení v západní části obce – OM

Sídlo Hřebený

- R2 – územní rezerva pro výtěhodvodní nádrží Hřebený dle ZÚR KK - W

LEGENDA

plochy stabilizované	plochy stabilizované změny	územní rezervy
černá čára	černá čára	černá čára
červená čára	červená čára	červená čára
modrá čára	modrá čára	modrá čára
šedá čára	šedá čára	šedá čára
zelená čára	zelená čára	zelená čára
modrá čára	modrá čára	modrá čára
černá čára	černá čára	černá čára
černá čára	černá čára	černá čára
černá čára	černá čára	černá čára
černá čára	černá čára	černá čára
černá čára	černá čára	černá čára

Územní systém ekologické stability:

šiv:	návrh:	regionální biocentrum funkční
šiv:	návrh:	lokální biocentrum funkční
šiv:	návrh:	lokální biocentrum nefunkční
šiv:	návrh:	lokální biokoridor nefunkční
šiv:	návrh:	čísla biocenter
šiv:	návrh:	čísla biokoridorů

SEZNAM SPOLUPRACOVNÍKŮ:

Ing. Jan Šinták - zásobování plynem, vodní hospodářství
Ing. Michal Stránský - zásobování el. energií
RNDr. Jan Křivanec - ÚSES
I. Játová - práce GIS

Záznam o účinnosti

ÚZEMNÍ PLÁN JOSEFOV

Správní orgán, který územní plán vydal: Zastupitelstvo obce Josefov

Datum nabytí účinnosti: 6.7.2017

Oprávněná úřední osoba pořizovatele:

Ing. Ludmila Švráková, vedoucí odboru

odbor stavební a územního plánování

Městský úřad Sokolov, Rokycanova 1929, 356 01 Sokolov

Razítko:

Podpis:

vedoucí projektant Ing. arch. A. Kasková	odpovědný projektant RNDr. J. Křivanec	kreslil I. Játová	datum X./2015
Kraj Karlovarský	Obec Josefov	řada MU Sokolov	stupeň Územní plán
Obsah Územní plán Josefov	č.zak. 1103 - V.	výkres číslo A.1	měřítko 1:5 000
ÚZEMNÍ PLÁN JOSEFOV část odůvodnění PŘÍLOHA			
Krajina - ÚSES			