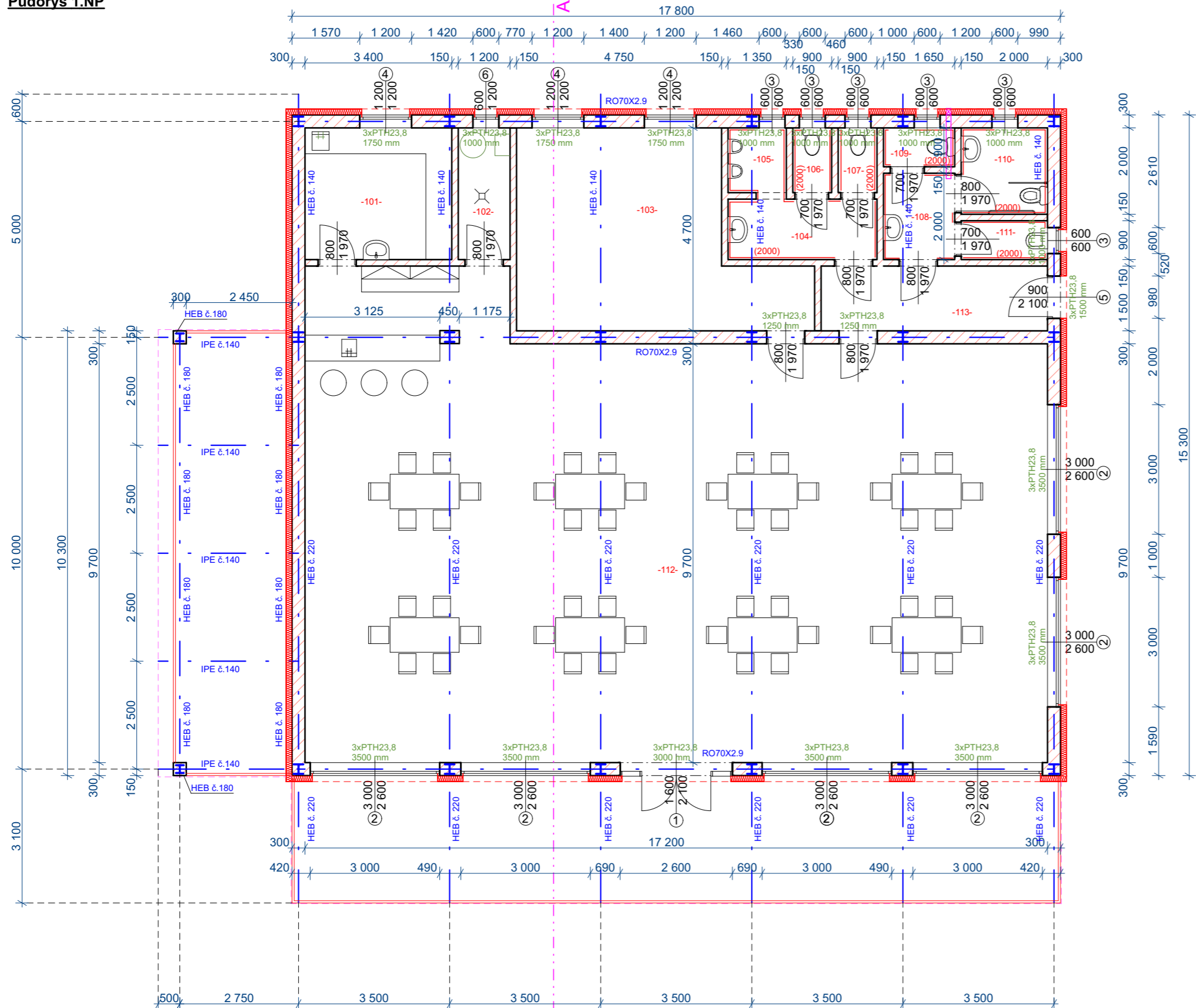


**Půdorys 1.NP**

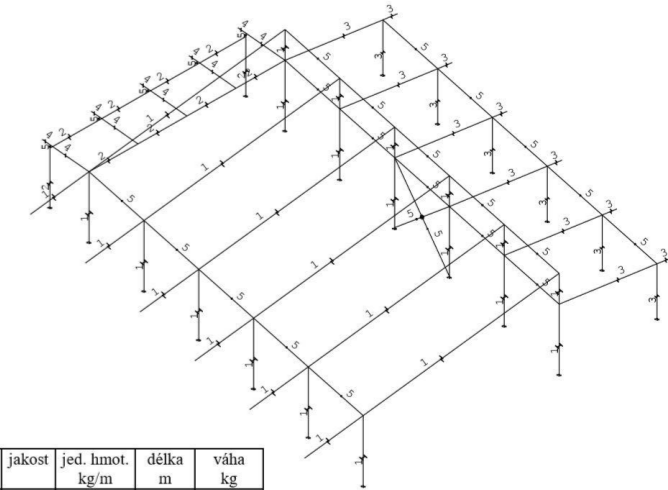


**Legenda místností**

-101-	kuchyňka	10,37 m <sup>2</sup>
-102-	sklad nápojů	3,66 m <sup>2</sup>
-103-	knihovna	25,56 m <sup>2</sup>
-104-	předsíňka WC muži	4,83 m <sup>2</sup>
-105-	pisoáry	2,03 m <sup>2</sup>
-116-	WC	1,35 m <sup>2</sup>
-107-	WC	1,35 m <sup>2</sup>
-108-	předsíňka WC ženy	3,30 m <sup>2</sup>
-109-	WC ženy	1,49 m <sup>2</sup>
-110-	WC ženy + imobilní	4,00 m <sup>2</sup>
-111-	úklid	1,80 m <sup>2</sup>
-112-	restaurace	175,39 m <sup>2</sup>
-113-	chodba	7,87 m <sup>2</sup>

**Schéma ocelové konstrukce**

Výpis materiálu



čís.	Jméno	jakost	jed. hmot. kg/m	délka m	váha kg
1	HEB220	S 235	71,47	137,78	9846,85
2	HEB180	S 235	51,22	26,72	1368,55
3	HEB140	S 235	33,72	53,74	1812,39
4	IPE140	S 235	12,90	15,23	196,45
5	RO70X2.9	S 235	4,80	81,63	391,53

**Pozn.:**  
Bude použito zdiva z dutinových tvárnic.

- obvodová nosná stěna tl. 300 mm + 150 VKZS (izolant EPS NEO tl. 140 mm)
- vnitřní nosná stěna tl. 300 mm
- vnitřní dělicí stěna tl. 150 mm
- (2000) bělínový obklad do v. 2,0 m
- odvětrání PVC KG DN 110 uloženo do podhledu, na fasádě osadit ventilátor s neuzavíratelnou mřížkou. Spínáno s osvětlením s časovým doběhem
- systémový překlad zdiva v. 238 mm

**CENTRA STAV s.r.o.**

Zahradní 928  
Horní Slavkov 357 31  
mobil: 603 452 704  
IČO: 25247107, DIČ: CZ252471107

Objednatel: Obec Josefov, Josefov 12, 357 09 Josefov	Projektant: David Thol	Účel: DUR+DSP
Kraj: Karlovarský, k.ú. Luh na Svatavou   MěÚ: Sokolov	Datum: 11/2017	Č. zakázky: 31/2017

Název akce: Komunitní centrum  
SO 01 - Komunitní centrum  
Josefov, p.p.č. 202, k.ú. Luh nad Svatavou

Obsah: Půdorys 1.NP - M 1:100